

Artenliste 11.06.2017, Castrop-Rauxel, Grutholz, MTB 4409/2

- | | |
|--|---|
| 1. <i>Annulohypoxyton cohaerens</i> (Pers.) Y.M. Ju, J.D. Rog | Zusammengedrückte Buchen- Kohlenbeere |
| 2. <i>Annulohypoxyton minutellum</i> (Syd. & P. Syd.) Y.M. Ju, | Zusammengedrückte Eichen- Kohlenbeere |
| 3. <i>Annulohypoxyton multiforme</i> (Fr.) Y.M. Ju, J.D. Rogers | Vielgestaltige Kohlenbeere |
| 4. <i>Auricularia auricular-judae judae</i> (Bull ex St. Am.) Wettst. | Judasohr |
| 5. <i>Biscogniauxia nummularia</i> (Bull.) Kuntze | Rotbuchen- Rindenkugelpilz |
| 6. <i>Bispora antennata</i> (Pers.) E.W. Mason | Tintenstrichpilz |
| 7. <i>Bjerkandera adusta</i> (Willd.) P. Karst. | Angebrannter Rauchporling |
| 8. <i>Blumeria graminis</i> (DC.) Speer | Süßgras- Mehltau (det. Demel) |
| 9. <i>Byssomerulius corium</i> (Pers.) Parmasto | Ledrighäutiger Fältling |
| 10. <i>Calocera cornea</i> (Batsch: Fr.) Fr. | Pfriemförmiger Laubholzhörnling |
| 11. <i>Ceratiomyxa fruticulosa</i> var. <i>fruticulosa</i> (O.F. Müll.) T. | Geweihförmiger Schleimpilz |
| 12. <i>Ceratiomyxa porioides</i> (Alb. & Schwein.) J. Schröt. | |
| 13. <i>Coleroa robertiani</i> (Fr.) E. Müll. | Ruprechtskraut Kugelpilz |
| 14. <i>Conocybe macrocephala</i> Kühner & Watling | Auwald- Samthäubchen (det. Sontopski) |
| 15. <i>Coprinellus disseminatus</i> (Pers.) J.E. Lange | Gesäter Tintling |
| 16. <i>Coprinopsis marcescibilis</i> (Britzelm.) Örstadius & E. La | Grauweisser Faserling (det. Gömer) |
| 17. <i>Crepidotus subverrucisporus</i> Pilát (det. Sontopski) | |
| 18. <i>Cristulariella depraedans</i> (Cooke) Höhn. | Weißfleckigkeit des Ahorns |
| 19. <i>Crocicreas cyathoides</i> (Bull.) S.E. Carp. | okalförmiger Stengelbecherling |
| 20. <i>Cystolepiota seminuda</i> (Lasch) Bon | Weißer Mehlschirmling |
| 21. <i>Diatrype decorticata</i> (Pers.) Rappaz | Flächiges Buchen- Eckenscheibchen |
| 22. <i>Diatrype disciformis</i> (Hoffm.: Fr.) Fr. | Buchen- Eckenscheibchen |
| 23. <i>Diatrype stigma</i> (Hoffm.: Fr.) Fr. | Flächiges Eichen- Eckenscheibchen |
| 24. <i>Diatrypella favacea</i> (Fr.) Ces. & De Not. | Birken- Diatrypella |
| 25. <i>Diatrypella quercina</i> (Pers.: Fr.) Cke. | Eichen- Eckenscheibchen |
| 26. <i>Entoloma incarnatofuscescens</i> (Britz.) Noordel. | Lilagrauer Nabelrötling (det. Gömer, det. Makedonski) |
| 27. <i>Erysiphe alphitoides</i> (Griffon & Maubl.) U. Braun & S. | Eichen Mehltau |
| 28. <i>Erysiphe urticae</i> (Wallr.) S. Blumer | Brennnessel Mehltau |
| 29. <i>Eutypa maura</i> (Fr.: Fr.) Fuckel | Ahorn- Kohlenkrustenpilz |
| 30. <i>Eutypa spinosa</i> (Pers.) Tul. & C. Tul. | Dorniger Kohlenkrustenpilz |
| 31. <i>Exidia glandulosa</i> (bull. ex St. Am.) Fr. | Abgestutzter Drübling |
| 32. <i>Fomes fomentarius</i> (L.: Fr.) Fr. | Echter Zunderschwamm |
| 33. <i>Fuligo septica</i> var. <i>septica</i> (L.) F.H. Wigg. | Gelbe Lohblüte |
| 34. <i>Ganoderma applanatum</i> (Pers. ex Wallr.) Pat. | Flacher Lackporling |
| 35. <i>Hemitrichia clavata</i> (Pers.) Rostaf. | Gelber Scheinhaarstäubling (det. Mentken) |
| 36. <i>Henningsomyces candidus</i> (Pers.: Schleich.) O. Kuntz | Reinweisses Hängerörhchen (det. Mentken) |
| 37. <i>Hydropus subalpinus</i> (Hoehn.) Sing. | Buchenwald- Wasserfuß |
| 38. <i>Hymenoscyphus fraxineus</i> (T. Kowalski) Baral, Queloz | Eschentriebbsterben |
| 39. <i>Hypomyces aurantius</i> (Pers.: Fr.) Tul. | Goldgelber Schmarotzer-Pustelpilz |
| 40. <i>Hypoxyton fragiforme</i> (Pers.: Fr.) Kickx | Rötliche Kohlenbeere |
| 41. <i>Hypoxyton fuscum</i> (Pers.: Fr.) Fr. | Rotbraune Kohlenbeere |
| 42. <i>Hypoxyton howeanum</i> Peck | Zimtbraune Kohlenbeere |
| 43. <i>Hypoxyton petriniae</i> M. Stadler & J. Fourn. | |

- | | |
|---|---|
| 44. Hypoxylon rubiginosum (Pers.: Fr.) Fr. | Ziegelrote Kohlenkruste |
| 45. Junghuhnia nitida (Pers.: Fr.) Ryv. | Schönfarbiger Porenschwamm (det. Mentken) |
| 46. Kretzschmaria deusta (Hoffmann) P.M.D Martin | Brandkrustenpilz |
| 47. Kuehneola uredinis (Link) Arthur | Brombeer- Weißrost (det. Demel) |
| 48. Lasiosphaeria ovina (Fr.) Ces. & de Not. | Eiförmiger Kohlenkugelpilz |
| 49. Lenzites betulina (L.: Fr.) Pilát | Birkenblättling |
| 50. Leptosphaeria acuta (Fr.) Karst. | Zugespitzter Kugelpilz |
| 51. Lycogala epidendrum (J.C. Buxb. ex L.) Fr. | Blutmilchpilz |
| 52. Marasmius rotula (Scop.: Fr.) Fr. | Halsbandschwindling |
| 53. Megacollybia platyphylla (Pers.: Fr.) Kotl. & Pouz. | Breitblättriger Rübbling |
| 54. Melogramma campylosporium Fr. | Sichelsporiger Pustelpilz |
| 55. Melogramma spiniferum (Wallr.) de Not. | Rasig-krustiger Buchenkugelpilz |
| 56. Mycena acicula (Schaeff.: Fr.) P. Kumm. | Orangeroter Helmling |
| 57. Mycena adscendens (Lasch) Maas Geest. | Zarter Helmling (det. Gömer) |
| 58. Nemanina serpens (Pers.: Fr.) Gray | Gewundener Kohlenbeerenpilz |
| 59. Parasola auricoma (Pat.) Redhead, Vilgalys & Hopple | Braunhaariger Tintling (det. Mentken) |
| 60. Paxillus rubicundulus P. D. Orton | Elenkrempling |
| 61. Peniophora quercina (Fr.) Cooke | Eichen- Zystidenrindenpilz |
| 62. Perenniporia fraxinea (Bull.) Ryvarden | Eschenbaumschwamm |
| 63. Phallus impudicus L.: Pers. Gemeine | Stinkmorchel |
| 64. Phragmidium violaceum (Schultz) G. Winter | Brombeerrost (det. Demel) |
| 65. Picipes badius (Pers.) Zmitr. & Kovalenko | Schwarzroter Stielporling |
| 66. Plasmopara nivea (Unger) J. Schröt. | Falscher Geißfuß-Mehltau (det. Demel) |
| 67. Pluteus cervinus (Schaeff.) P. Kumm. | Rehbrauner Dachpilz |
| 68. Podosphaera clandestina (Wallr.) Lév. | Weißdorn- Mispel- Quitten-Mehltau (det. Demel) |
| 69. Polyporus ciliatus Fr. | Maiporling |
| 70. Psathyrella candolleana (Fr.) Maire | Behangener Faserling |
| 71. Puccinia caricina DC. | Johannisbeer- Pendelseggen- Rost (det. Demel) |
| 72. Rhopoglyphus filicinus Fr. | Adlerfarn- Fleckenpilz |
| 73. Rosellinia corticium (Schwein.) Sacc. | Große Filzgewebe Kohlenbeere |
| 74. Russula ionochlora Romagn. | Papagei- Täubling (det. Ernst) |
| 75. Russula parazurea Jul. Schäff. | Blaugrüner Reiftäubling (det. Ernst) |
| 76. Ruzenia spermoides (Hoffm.) O. Hilber | Gesäter Kohlenkugelpilz |
| 77. Schizophyllum commune Fr.: Fr. | Gemeiner Spaltblättling |
| 78. Schizopora paradoxa (Schrad.: Fr.) Donk | Veränderlicher Spaltporling |
| 79. Scutellinia crinita (Bull.) Lambotte | Bewimperter Schildborstling (det. Ernst) |
| 80. Scutellinia umbrorum (Fr.) Lambotte | Orangeroter Schildborstling (det. Mentken) |
| 81. Simocybe coniophora (Romagn.) Watling | Kopfzystiden- Olivschnitzling (det. Sontopski) |
| 82. Steccherinum ochraceum (Pers. apud Gmelin: Fr.) S.F | Ockerrötlicher Resupinatstacheling |
| 83. Stereum hirsutum (Willd.: Fr.) S.F. Gray | Zottiger Schichtpilz |
| 84. Stereum subtomentosum Pouzar | Samtiger Schichtpilz |
| 85. Strobilurus tenacellus (Pers.: Fr.) Sing. | Bitterer Kiefernzapfen- Nagelschwamm (det. Ernst) |
| 86. Trametes hirsuta (Wulf.: Fr.) Pil. | Striegelige Tramete |
| 87. Trametes versicolor (L.) Lloyd | Schmetterlingstramete |
| 88. Trichia decipiens var. olivacea (Meyl.) Meyl. | |
| 89. Tubifera ferruginosa (Batsch) J.F. Gmel. | Lachsarbener Schleimpilz |
| 90. Vuilleminia comedens (Nees: Fr.) Maire | Gemeiner Rindensprenger |
| 91. Xerocomellus chrysenteron (Bull.) Sutara | Echter Rotfußröhrling |
| 92. Xylaria carpophila (Pers.) Fr. | Buchenfruchtschalen- Holzkeule |
| 93. Xylaria hypoxylon (L. ex Hooker) Grev. | Geweihförmige Holzkeule |

94. *Xylaria longipes* (Nitschke) Dennis
95. *Xylodon sambuci* (Pers.) Tura, Zmitr.,
Wasser & Spirin

Langstielige Ahorn- Holzkeule
Weißer Holunderrindenpilz

Bemerkenswert war z.B. *Simocybe coniothora* - Kopfstyden- Olivschnitzling.



Abb. 1: Großer Breitrüssler



Abb. 2: *Henningsomyces candidus* - Reinweisses Hängeröhrchen



Abb. 3: *Hypomyces aurantius* Goldgelber Schmarotzer-Pustelpilz

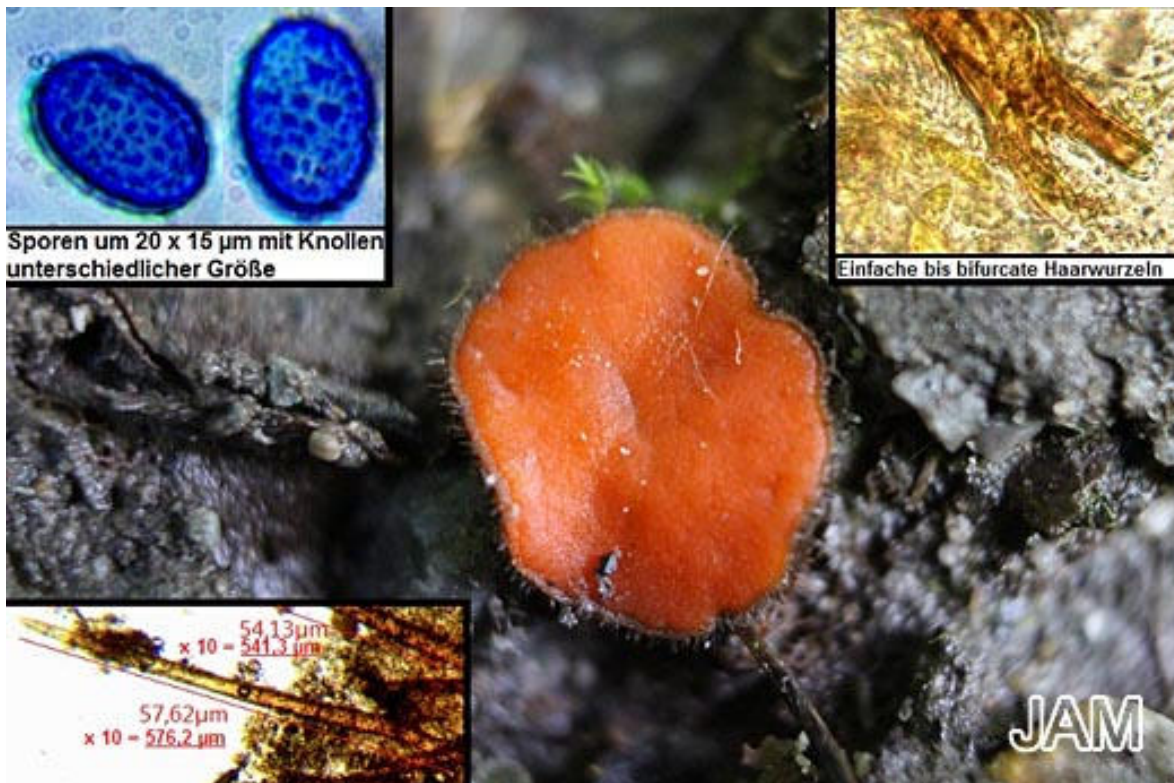


Abb. 4: *Scutellinia umbrorum* - Orangeroter Schildborstling