

Artenliste Loher Tal, 01.05.2022, MTB 5014/1

Nr.	Wissenschaftl. Name	Deutscher Name	Bestimmer
		<b>Ascomyceten</b>	
1.	<i>Acrospermum compressum</i>	Fadensporiges Flachkeulchen	
2.	<i>Aporhytisma urticae</i> , Nebenfruchtform <i>Apomelasmia urticae</i>	NFF Schwarze Brennesselspaltlippe	Gumbinger
3.	<i>Arachnopeziza aurelia</i>	Goldgelbes Spinnwebbecherchen	Mentken
4.	<i>Ascodichaena rugosa</i>	Buchen-Rindenschorf	
5.	<i>Bispora antennata</i>	Tintenstrichpilz	
6.	<i>Brunnipila fuscescens</i> (incl. var. <i>fagicola</i> )	Buchenblatt-Braunhaarbecherchen	Ernst, Gumbinger
7.	<i>Calloria neglecta</i>	Orangerotes Brennesselbecherchen	
8.	<i>Cistella grevillei</i>	Grevilles Warzenhaarbecherchen	
9.	<i>Cudoniella acicularis</i>	Dünnstieliger Kreisling	
10.	<i>Cudoniella clavus</i>	Wasserkreisling	Gumbinger
11.	<i>Cyathicula cyatheoides</i>	Pokalförmiges Krönchenbecherchen	
12.	<i>Dasyscyphella montana</i>		Homa
13.	<i>Diaporthe syngenesia</i>	Becherförmiger Kohlenbeeren- Kugelpilz	Ernst & Gumbinger
14.	<i>Diatrype decorticata</i>	Flächiges Buchen-Eckenscheibchen	
15.	<i>Diatrypella quercina</i>	Eichen-Eckenscheibchen	
16.	<i>Didymella operosa</i>		Demel
17.	<i>Glyphium elatum</i>	Keilförmiger Kernpilz	
18.	<i>Heterosphaeria patella</i>	Schüsselförmiges Kugelbecherchen	Gumbinger
19.	<i>Hypoxylon fragiforme</i>	Rötliche Kohlenbeere	
20.	<i>Hypoxylon rubiginosum</i>	Ziegelrote Kohlenkruste	Ernst
21.	<i>Jackrogersella cohaerens</i>	Zusammengedrückte Kohlenbeere	Gumbinger
22.	<i>Jackrogersella multiformis</i>	Vielgestaltige Kohlenbeere	
23.	<i>Kretzschmaria deusta</i>	Brand-Krustenpilz	
24.	<i>Lachnum subvirgineum</i>	Keulenhaariges Jungfern- Weißhaarbecherchen	Homa
25.	<i>Lachnum virgineum</i>	Weißes Haarbecherchen	Ernst
26.	<i>Lasiosphaeria ovina</i>	Schaf-Haarkugelpilz	Gumbinger
27.	<i>Leptosphaeria agnita</i>		auf Wasserdost
28.	<i>Leptosphaeria acuta</i>	Zugespitzter Kugelpilz	
29.	<i>Lophium mytilinum</i>	Muschelkernpilz	Sothmann
30.	<i>Melogramma campylosporium</i>	Sichelsporiger Pustelpilz	
31.	<i>Mollisia albogrisea</i>	Weißgraues Weichbecherchen	Homa
32.	<i>Mollisia ventosa</i>	Flatteriges Weichbecherchen	Homa
33.	<i>Nectria coccinea</i>	Scharlachrotes Pustelpilzchen	
34.	<i>Nemania serpens</i>	Gewundene Kohlenbeere	
35.	<i>Octospora affinis</i>	Goldhaarmoos-Moosbecherling	
36.	<i>Phragmotrichum chailletii</i>	Fichtenzapfenkonidie	
37.	<i>Pleospora phaeochromoides</i>		
38.	<i>Pyrenopeziza chailletii</i>		Homa
39.	<i>Quaternaria quaternata</i>	Vierfrüchtige Quaternarie	
40.	<i>Ruzenia spermoides</i>	Gesäter Kohlenkugelpilz	Homa
41.	<i>Sarea resiniae</i>	Orangefarbenes Harzbecherchen	
42.	<i>Scutellinia crinita</i>	Bewimperter Schildborstling	
43.	<i>Xylaria carpophila</i>	Buchenfruchtschalen-Holzkeule	

44.	<i>Xylaria hypoxylon</i>	Geweihförmige Holzkeule	
<b>Basidiomyceten</b>			
45.	<i>Apioperdon pyriforme</i>	Birnen-Stäubling	
46.	<i>Ceriporus leptocephalus</i>	Löwengelber Stielporling	
47.	<i>Ceriporia reticulata</i>	Netziger Wachsporling	
48.	<i>Daedalea quercina</i>	Eichen-Wirrling	
49.	<i>Exidia pithya</i>	Teerflecken-Drüsling	
50.	<i>Fomes fomentarius</i>	Zunderschwamm	
51.	<i>Fomitiporia punctata</i>	Polsterförmiger Feuerschwamm	
52.	<i>Fomitopsis pinicola</i>	Rotrandiger Baumschwamm	
53.	<i>Ganoderma applanatum</i>	Flacher Lackporling	
54.	<i>Gloeophyllum sepiarium</i>	Zaun-Blättling	
55.	<i>Hymenochaete rubiginosa</i>	Umberbraune Borstenscheibe	
56.	<i>Laetiporus sulphureus</i>	Gemeiner Schwefelporling	
57.	<i>Peniophora quercina</i>	Eichen-Zystidenrindenpilz	
58.	<i>Scopuloides rimosa</i>	Feinwarziger Zystidenrindenpilz	Homa
59.	<i>Schizophyllum commune</i>	Spaltblättling	
60.	<i>Stereum hirsutum</i>	Striegeliger Schichtpilz	
61.	<i>Trametes gibbosa</i>	Buckel-Tramete	
62.	<i>Trametes versicolor</i>	Schmetterlingstramete	
<b>Phytoparasiten</b>			
63.	<i>Entyloma ficariae</i>	Scharbockskraut-Fleckenbrand	
64.	<i>Hyaloperonospora niessliana</i>	Falscher Mehltau der Knoblauchsrauke	
65.	<i>Microbotryum pustulatum</i>	Blasenrost an Schlangenknotenerich	
66.	<i>Peronospora arvensis</i>	Falscher Mehltau an Efeublättrigem Ehrenpreis	
67.	<i>Peronospora ficariae</i>	Falscher Scharbockskraut-Mehltau	Wirt: <i>Ficaria verna</i>
68.	<i>Plasmopara nivea</i> ,	Falscher Mehltau an Giersch	
69.	<i>Puccinia aegopodii</i> III	Giersch-Rost	
70.	<i>Ramularia rubella</i>	Ampfer-Rost	Wirt: <i>Rumex spec.</i>
71.	<i>Thekopsora areolata</i> I	Fichtenzapfen-Rost	
72.	<i>Uromyces ficariae</i>	Rostpilz an Scharbockskraut	
73.	<i>Uromyces rumicis</i> I	Rost auf Scharbockskraut	



Abb. 1: Eichen-Purpurmotte

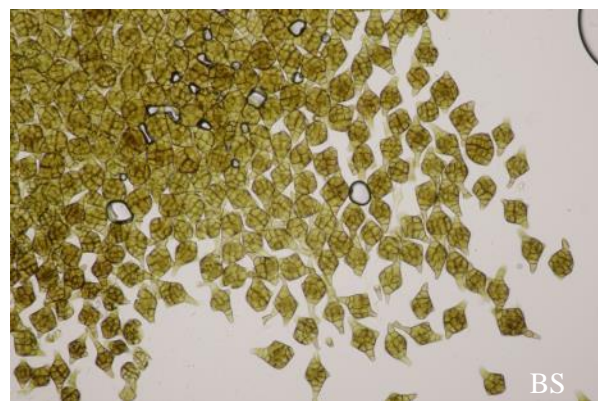


Abb. 2: *Phragmotrichum chaillatii*