

Artenliste Grube Littfeld, 28.04.2023

MTB 4914/33

	Wissenschaftl. Name	Deutscher Name	Bestimmer
Ascomyceten			
1.	<i>Acrospermum compressum</i>	Fadensporiges Flachkeulchen	
2.	<i>Acrospermum graminum</i>	Gras-Flachkeulchen	Demel
3.	<i>Cudoniella tenuispora</i>	Backenzahnkreisling	
4.	<i>Dasyscyphus fuscescens</i>	Bräunliches Buchenblatt-Haarbecherchen	Homa
5.	<i>Gyromitra esculenta</i>	Frühjahrsorchel	unter Fichte
6.	<i>Hypoxylon fragiforme</i>	Rötliche Kohlenbeere	
7.	<i>Hypoxylon fuscum</i>	Rotbraune Kohlenbeere	
8.	<i>Jackrogersella cohaerens</i>	Zusammengedrückte Kohlenbeere	
9.	<i>Kretzschmaria deusta</i>	Brandkrustenpilz	
10.	<i>Lachnellula calyciformis</i>	Kleinsporiges Pokal-Haarbecherchen	Makedonski
11.	<i>Lachnum brevipilosum</i>	Kurzhaariges Weißhaarbecherchen	Ernst
12.	<i>Lachnum virgineum</i>	Weißes Haarbecherchen	Ernst, Homa
13.	<i>Leptosphaeria acuta</i>	Zugespitzter Kugelpilz	
14.	<i>Leptospora rubella</i>	Fadensporiges Kugelpilzchen	Demel (an <i>Digitalis</i>)
15.	<i>Lophium mytilinum</i>	Muschelkernpilz	Ernst
16.	<i>Lophodermium piceae</i>	Fichtennadel-Spaltlippe	
17.	<i>Mitruha paludosa</i>	Sumpfhaubenpilz	
18.	<i>Mollisia albogrisea</i>		Homa
19.	<i>Nemania serpens</i>	Gewundene Kohlenbeere	
20.	<i>Neodasyscypha cerina</i>	Wachsgelbes Haarbecherchen	
21.	<i>Octospora affinis</i>		
22.	<i>Ombrophila janthina</i>	Fichtenzapfen-Gallertkreisling	Makedonski
23.	<i>Ophiobolus acuminatus</i>	Zugespitzter Schlangenwerferkugelpilz	Demel (Apiaceae), Sothmann (<i>Carduus</i>)
24.	<i>Phragmotrichum chaillatii</i>	Fichtenzapfenkonidie	Ernst
25.	<i>Pleospora herbarum</i>		Demel (auf <i>Digitalis</i>)
26.	<i>Pleospora infectoria</i>		Demel (auf <i>Dactylis</i>)
27.	<i>Pleospora phaeocomoides</i>		Demel (auf <i>Digitalis</i>)
28.	<i>Pseudohelotium pinetii</i>	Weißbraunes Kiefernadelbecherchen	Sothmann
29.	<i>Ruzenia spermoides</i>	Gesäter Kohlenkugelpilz	Ernst
30.	<i>Sarea resiniae</i>	Gelbes Harzbecherchen	Ernst
31.	<i>Scirrhia rimosa</i>	Schilfkrustenkugelpilz	Sothmann
32.	<i>Trichopezizella nidulus</i>	Nestförmiges Haarbecherchen	
33.	<i>Torula herbarum</i>	Schwarzer Stängelschimmel	Demel
34.	<i>Xylaria carpophila</i>	Buchenfruchtschalen-Holzkeulchen	
35.	<i>Xylaria hypoxylon</i>	Geweihförmige Holzkeule	
Basidiomyceten			
36.	<i>Bjerkandera adusta</i>	Angebrannter Rauchpilz	
37.	<i>Dacrymyces stillatus</i>	Zerfließende Gallerträne	
38.	<i>Datronia mollis</i>	Großporige Datronie	
39.	<i>Exidia nigricans</i>	Warziger Drüsling	
40.	<i>Exidia pithya</i>	Teerfleckendrüsling	
41.	<i>Exidia truncata</i>	Abgestutzter Drüsling	
42.	<i>Fomes fomentarius</i>	Zunderschwamm	
43.	<i>Fomitopsis pinicola</i>	Rotrandiger Baumschwamm	

44.	<i>Gloeophyllum odoratum</i>	Fenchelporling	
45.	<i>Gloeophyllum sepiarium</i>	Zaunblättling	
46.	<i>Gymnopus perforans</i>	Nadelstinkschwindling	
47.	<i>Hypholoma fasciculare</i>	Grünblättriger Schwefelkopf	
48.	<i>Ischnoderma benzoinum</i>	Schwarzgebänderter Harzporling	Demel
49.	<i>Kuehneromyces mutabilis</i>	Stockschwämmchen	
50.	<i>Lycoperdon pyriforme</i>	Birnenstäubling	
51.	<i>Mycena silvae-nigrae</i>	Zweisporiger Nitrathelmling	Ernst
52.	<i>Phaeolus spadiceus</i>	Kiefern-Braunporling	
53.	<i>Phlebia tremellosa</i>	Gallertfleischiger Fältling	
54.	<i>Pholiotina vexans</i>	Krönchen-Glockenschüppling	Jendral & Schumacher
55.	<i>Piptoporus betulinus</i>	Birkenporling	
56.	<i>Polyporus arcularius</i>	Weitlöcheriger Porling	Makedonski
57.	<i>Polyporus brumalis</i>	Winterporling	
58.	<i>Polyporus ciliatus</i>	Maiporling	
59.	<i>Polyporus varius</i>	Löwengelber Stielporling	
60.	<i>Psathyrella spadiceogrisea</i>	Früher Mürbling	Jendral & Schumacher
61.	<i>Pycnoporus cinnabarinus</i>	Zinnoberrote Tramete	
62.	<i>Schizophyllum commune</i>	Spaltblättling	
63.	<i>Schizopora paradoxa</i>	Veränderlicher Spaltporling	
64.	<i>Stereum hirsutum</i>	Striegeliger Schichtpilz	
65.	<i>Stereum rugosum</i>	Runzeliger Schichtpilz	Demel (an <i>Betula</i>)
66.	<i>Stereum subtomentosum</i>	Samtiger Schichtpilz	
67.	<i>Strobilurus esculentus</i>	Fichtenzapfenrübling	
68.	<i>Trametes hirsuta</i>	Striegelige Tramete	
69.	<i>Trametes versicolor</i>	Schmetterlingstramete	
70.	<i>Trichaptum abietinum</i>	Gemeiner Violettporling	
71.	<i>Xylodon nesporei</i> (=Hyphodontia)	Warziger Zähnchen-Rindenpilz	Homa
Phytoparasiten			
72.	<i>Peridermium oblongispermum</i> I		Sothmann
73.	<i>Peronospora hiemalis</i>	Falscher Mehltau an Scharfem Hahnenfuß	Sothmann
74.	<i>Puccinia graminis</i> III	Schwarzrost	Demel
75.	<i>Pucciniastrum areolatum</i> I	Fichtenzapfenrostpilz	
Myxomyceten			
76.	<i>Comatotricha nigra</i>	Wollkugelschleimpilz	



Abb. 1: Frühjahrslorchel (*Gyromitra esculenta*)



Abb. 2: Sumpfhäubchenpilz (*Mitrula paludosa*)



Abb. 3: Gelbes Harzbecherchen (*Sarea resiniae*)



Abb. 4: Warziger Zähnchen-Rindenpilz (*Xylodon nespori*)



Abb. 5: Zugespitzter Schlangenwerferkugelpilz (*Ophiobolus acuminatus*)



Abb. 6: Weißbraunes Kiefernadelbecherchen (*Pseudohelotium pinetii*)

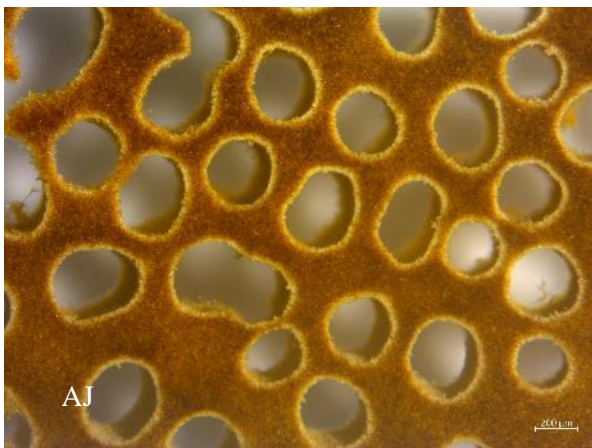


Abb. 7: Fenchelporling (*Gloeophyllum odoratum*)