

Artenliste Loher Tal, 30.04.2023, MTB 5014/1

Nr.	Wissenschaftl. Name	Deutscher Name	Bestimmer
<b>Ascomyceten</b>			
1.	<i>Acrospermum compressum</i>	Fadensporiges Flachkeulchen	
2.	<i>Acrospermum graminum</i>	Gras-Flachkeulchen	an <i>Phalaris arundinacea</i>
3.	<i>Anthostomella tomicoides</i>		Sothmann
4.	<i>Aporhytisma urticae</i> , <i>Nebenfruchtform</i> <i>Apomelasmia urticae</i>	NFF Schwarze Brennesselspaltlippe	
5.	<i>Brunnipila fuscescens</i>	Bräunl. Buchenblatt-Haarbecherchen	Ernst
6.	<i>Calloria neglecta</i>	Orangerotes Brennesselbecherchen	
7.	<i>Cudoniella tenuispora</i>	Backenzahnkreisling	
8.	<i>Diatrype decorticata</i>	Flächiges Eckenscheibchen	Ernst
9.	<i>Diatrypella disciformis</i>	Buchen-Eckenscheibchen	Ernst
10.	<i>Diatrypella quercina</i>	Eichen-Eckenscheibchen	
11.	<i>Dumontinia tuberosa</i>	Anemonenbecherling	Ernst
12.	<i>Eriopezia caesia</i>	Eichen-Subiculumbecherchen	
13.	<i>Glyphium elatum</i>	Keilförmiger Kernpilz	
14.	<i>Hypoxylon fragiforme</i>	Rötliche Kohlenbeere	
15.	<i>Immotthia atrograna</i>	Schwarzkörniger Kohlenbeerenparasitenkugelpilz	Ernst
16.	<i>Jackrogersella cohaerens</i>	Zusammengedrängte Kohlenbeere	
17.	<i>Jackrogersella multiformis</i>	Vielgestaltige Kohlenbeere	
18.	<i>Kretzschmaria deusta</i>	Brand-Krustenpilz	
19.	<i>Lachnellula occidentalis</i>	Lärchen-Haarbecherchen	Sothmann
20.	<i>Lachnum fuscescens</i>	Bräunliches Buchenblatt-Haarbecherchen	Ernst
21.	<i>Lachnum niveum</i>	Schneeweißes Eichen-Haarbecherchen	
22.	<i>Leptosphaeria acuta</i>	Zugespitzter Kugelpilz	
23.	<i>Leptospora rubella</i>	Fadensporiges Kugelpilzchen	Sothmann
24.	<i>Lophium mytilinum</i>	Muschelkernpilz	Sothmann
25.	<i>Melanomma pulvis-pyrius</i>	Brandschwarzes Kugelkissen	Makedonski
26.	<i>Mniaecia jungermanniae</i>	Blauer Lebermoosbecherling	auf <i>Calypogeia</i>
27.	<i>Nemania serpens</i>	Gewundene Kohlenbeere	Ernst
28.	<i>Pseudovalsa lanciformis</i>		auf <i>Betula</i> , Sothmann
29.	<i>Pyrenopeziza petiolaris</i>	Blattstiel-Spaltbecherchen	
30.	<i>Rhopographus filicinus</i>	Adlerfarn-Fleckenpilz	
31.	<i>Sarea resiniae</i>	Orangefarbenes Harzbecherchen	
32.	<i>Seifertia azaleae</i>	Rhododendronknospen-Nadelkissen	
33.	<i>Trichopezizella nidulus</i>	Nestförmiges Haarbecherchen	
34.	<i>Xylaria hypoxylon</i>	Geweihförmige Holzkeule	
35.	<i>Xylaria longipes</i>	Ahorn-Holzkeule	
<b>Basidiomyceten</b>			
36.	<i>Antrodia serialis</i>	Reihige Tramete	
37.	<i>Apioperdon pyriforme</i>	Birnen-Stäubling	
38.	<i>Athelia arachnoidea</i>	Große Algenspinne	
39.	<i>Botryobasidium subcoronatum</i>	Schnallenträgende Traubenbasidie	Sothmann
40.	<i>Bulbillomyces farinosus</i>	Körnchen-Rindenpilz	

41.	<i>Calocybe gambosa</i>	Mairitterling	
42.	<i>Cerioporus leptcephalus</i>	Löwengelber Stielporling	
43.	<i>Coprinellus micaceus</i>	Glimmertintling	
44.	<i>Dacrymyces stillatus</i>	Zerfließende Gallerträne	
45.	<i>Fomes fomentarius</i>	Zunderschwamm	
46.	<i>Fomitopsis pinicola</i>	Rotrandiger Baumschwamm	
47.	<i>Galerina heimansii</i>	Heimans Häubling	J.-A. Mentken
48.	<i>Gloeophyllum odoratum</i>	Fenchelporling	
49.	<i>Gloeophyllum sepiarium</i>	Zaun-Blättling	
50.	<i>Hymenochaete rubiginosa</i>	Umbraune Borstenscheibe	
51.	<i>Heterobasidion annosum</i>	Wurzelschwamm	
52.	<i>Hypholoma fasciculare</i>	Grünblättriger Schwefelkopf	
53.	<i>Kuehneromyces mutabilis</i>	Stockschwämmchen	
54.	<i>Laetiporus sulphureus</i>	Gemeiner Schwefelporling	
55.	<i>Lenzites betulina</i>	Birkenblättling	
56.	<i>Mycena galericulata</i>	Rosablättriger Helmling	J.-A. Mentken
57.	<i>Peniophora quercina</i>	Eichen-Zystidenrindenpilz	
58.	<i>Phanerochaete sordida</i>	Cremerfarbener Zystidenrindenpilz	Jendral & Schumacher
59.	<i>Polyporus ciliatus</i>	Maiporling	
60.	<i>Resupinatus applicatus</i>	Flaumiger Zwergseitling	Makedonski
61.	<i>Schizophyllum commune</i>	Spaltblättling	
62.	<i>Schizopora paradoxa</i>	Veränderlicher Spaltporling	
63.	<i>Stereum hirsutum</i>	Striegeliger Schichtpilz	
64.	<i>Strobilurus esulentus</i>	Fichtenzapfenrübling	
65.	<i>Trametes gibbosa</i>	Buckel-Tramete	
66.	<i>Trametes versicolor</i>	Schmetterlingstramete	
67.	<i>Trichaptum abietinum</i>	Violetter Lederporling	
<b>Phytoparasiten</b>			
68.	<i>Botrytis ficariarum</i>	Grauschimmel auf Scharbockskraut	
69.	<i>Entyloma ficariae</i>	Scharbockskraut-Fleckenbrand	
70.	<i>Kuehneola uredines</i> II		
71.	<i>Leptosphaeria maculans</i>		auf <i>Alliaria</i> , Sothmann
72.	<i>Microbotryum pustulatum</i> III	Blasenrost an Schlangenknotterich	
73.	<i>Ochropsora ariae</i> I	Weißer Anemonenrost	
74.	<i>Peronospora ficariae</i>	Falscher Scharbockskraut-Mehltau	Wirt: <i>Ficaria verna</i>
75.	<i>Plasmopara nivea</i>	Falscher Mehltau an Giersch	
76.	<i>Ramularia cardamines</i>		an <i>Cardamine amara</i> , Sothmann
77.	<i>Tranzschelia anemones</i> III	Buschwindröschen-Rost	
78.	<i>Uromyces ficariae</i> III	Rostpilz an Scharbockskraut	
<b>Myxomyceten</b>			
79.	<i>Badhamia utricularis</i>		J.-A. Mentken
80.	<i>Enteridium lycoperdon</i>	Stäublings-Schleimpilz	
81.	<i>Hemitrichia calyculata</i>	Wuschelköpfiger Schleimpilz	
82.	<i>Trichia decipiens</i>	Rotköpfiger Schleimpilz	J.-A. Mentken



Abb. 1: Anemonenbecherling

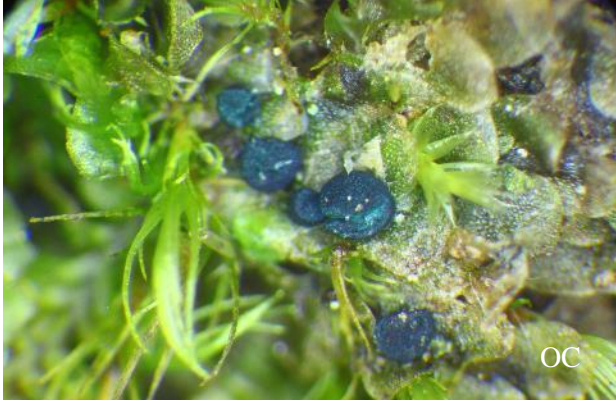


Abb. 2: Blauer Lebermoosbecherling